

# NOUS SOMMES PRODUCTEURS DE LAIT



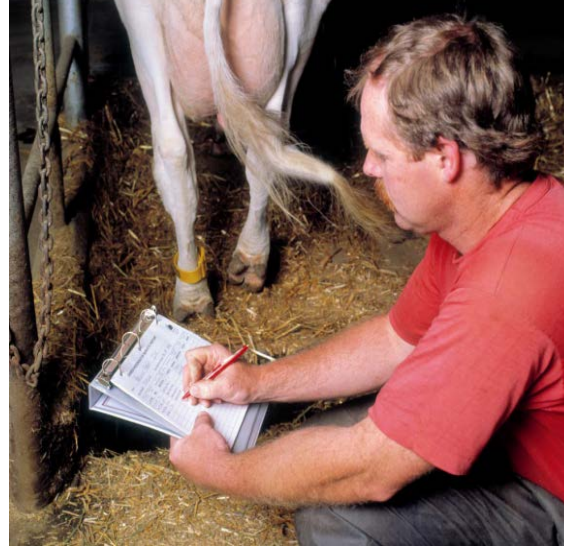
ALLER DE L'AVANT  
AVEC  
L'INITIATIVE  
PROACTION

Par David Wiens

le 16 juillet 2014



# Qualité du lait



# Salubrité

Lait canadien de qualité

# Traçabilité



# Biosécurité



# Soins des animaux



# Environnement

# PROCESSUS À CE JOUR

- Juillet 2012
  - Introduction du concept de l'Initiative proAction
- Automne 2012 et hiver 2013
  - Promotion du concept aux réunions de producteurs et sollicitation de leurs commentaires
  - Documentation des questions et commentaires
  - Comité directeur proAction établi
- Juillet 2013, AGA des PLC
  - Les délégués ont voté pour l'Initiative proAction, sa vision, principes directeurs & échéancier de 10 ans
  - Les délégués ont demandé chaque volet de proAction, leur budget et échéancier, soit approuvé avant leur intégration





# PROCESSUS À CE JOUR

## ■ Septembre 2013

- Le CA des PLC approuve que le comité consultatif LCQ devienne le comité consultatif proAction, avec tous les volets sous leur responsabilité

## ■ Nov. 2013 : Symposium sur l'environnement

- Pour le volet environnement, les délégués approuvent:
  - Utiliser les plans agroenvironnementaux provinciaux (Plan d'accompagnement agroenvironnemental (PAA) au Québec) comme point de départ;
  - Développer une ligne directrice (benchmark) pour mesurer divers aspects - gaz à effet de serre, gestion des éléments nutritifs, stockage du fumier, eau, sol, énergie et biodiversité – pour documenter amélioration;



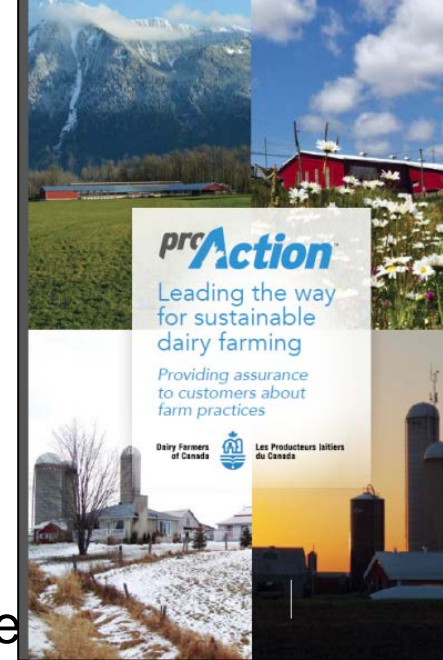
# PROCESSUS À CE JOUR

## ■ Décembre 2013

- Le Conseil national pour les soins aux animaux d'élevage a finalisé son *Cadre d'évaluation des soins aux animaux*
- L'ébauche du programme d'évaluation remis aux PLC pour prochaines étapes: matériel de formation, 2<sup>e</sup> projet pilote, mise en œuvre
- Brochure proAction et sondage

## ■ Février 2014 : Conférence sur la politique laitière

- Estimé des investissement : 83 M\$ en espèces et 3,6 M d'heures en nature en 10 ans;
- Accord de débiter les communications au sujet de proAction avec clients pour obtenir leur appui public





# PROCESSUS À CE JOUR

2014: comités présidés par producteurs

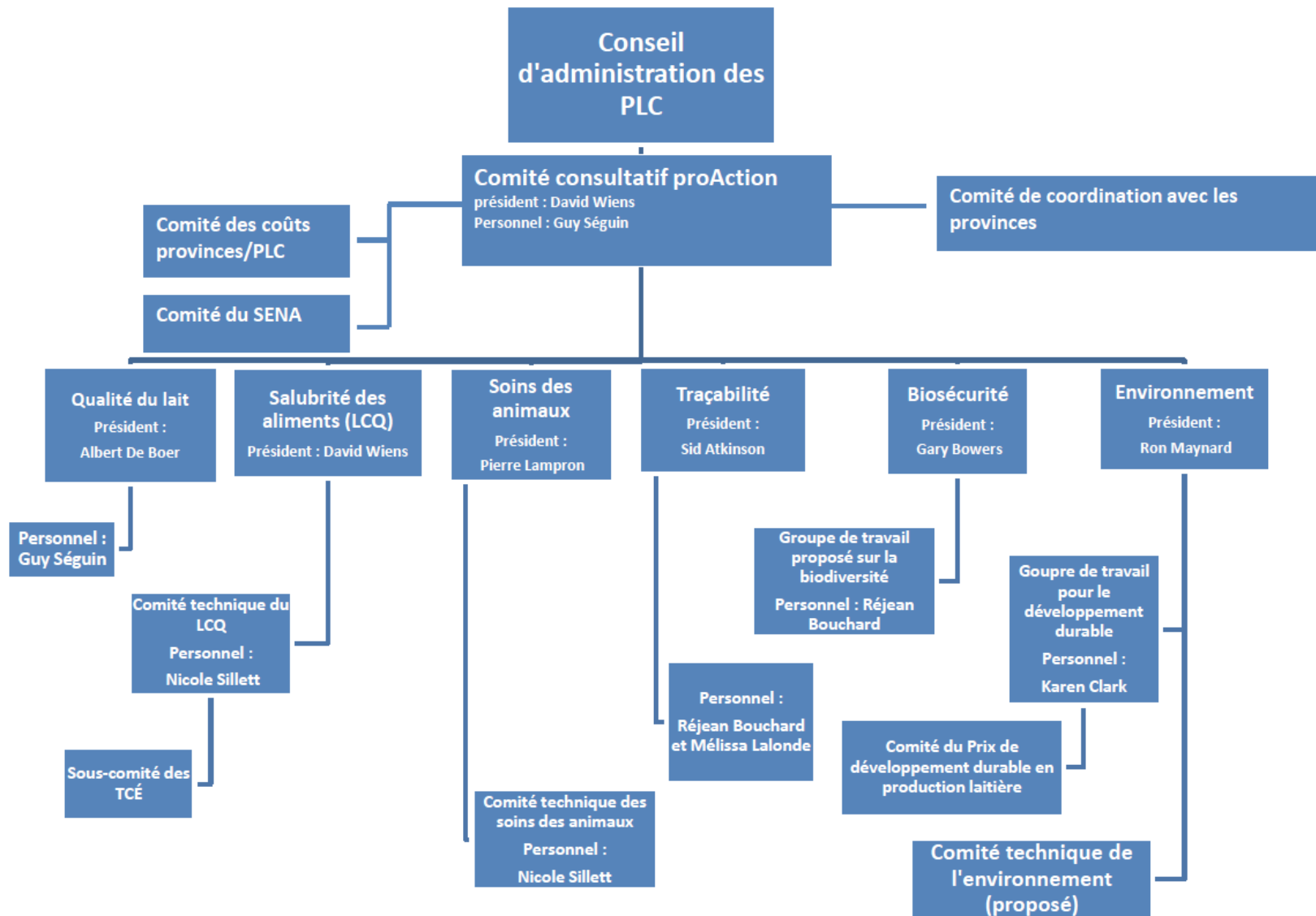
- Comité *technique*, soin des animaux (Pierre Lampron)
- Groupe de travail, biosécurité (Gary Bowers)
- Groupe de travail, traçabilité (Sid Atkinson)
- Groupe de travail, environnement (Ron Maynard)

Mars 2014

- Près de \$ 1 million annoncé par le gouvernement sous CA2 pour aider à la mise en œuvre de la traçabilité et de proAction



# INFRASTRUCTURE : COMITÉS PROACTION







# MARKETING AUPRÈS DES CONSOMMATEURS

## NUMÉRIQUE/EN LIGNE – SITE WEB



COMPLÉTÉ

- [Laitcanadien.ca](https://laitcanadien.ca), lancé en mars, comporte six vidéos de producteurs laitiers canadiens qui démontrent comment ils assurent la qualité sur leur ferme.



Visites totales sur le site web : **63 136**

Visionnements des vidéos (sur le site web seulement) : **14 705**





# MARKETING

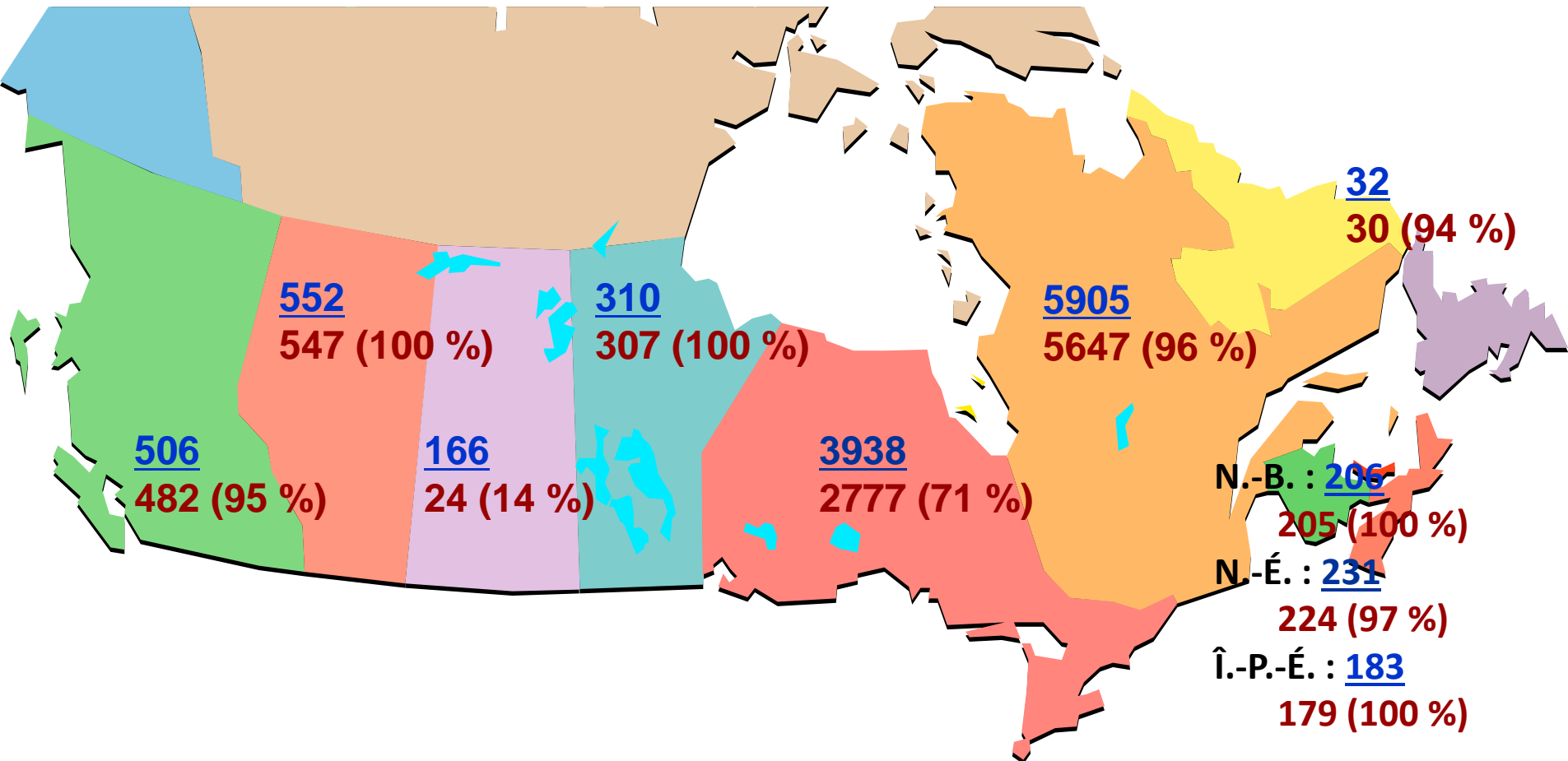
- Durant six semaines, les vidéos des producteurs laitiers et les photos affichées sur Facebook & Twitter ont généré :
- 4 151 736 impressions
- 143 016 clics
- 9 834 « J'aime »
- 1 908 commentaires
- 2 560 partages
- 6 125 visionnements de photos
- 119 876 visionnements de vidéos



# PROGRAMME LCQ

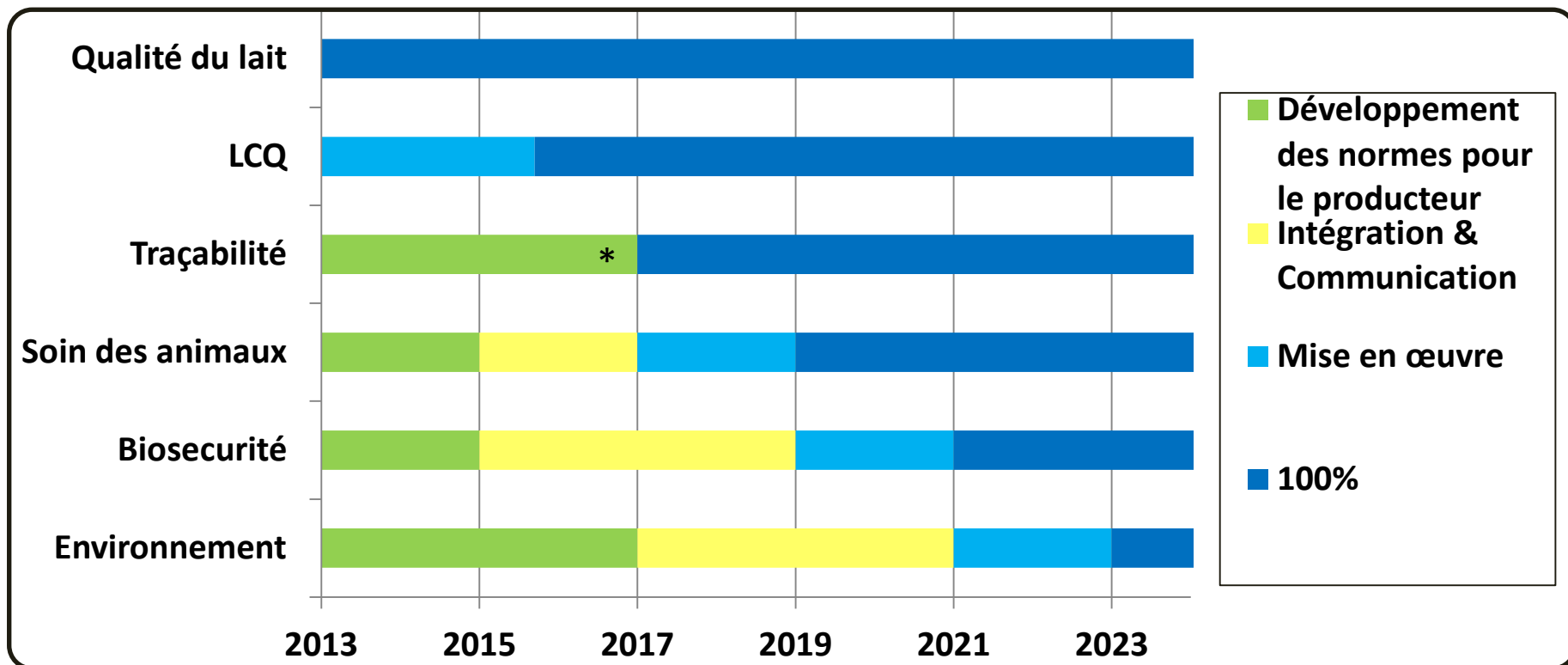


**87 % des fermes enregistrées**



le 30 juin 2014

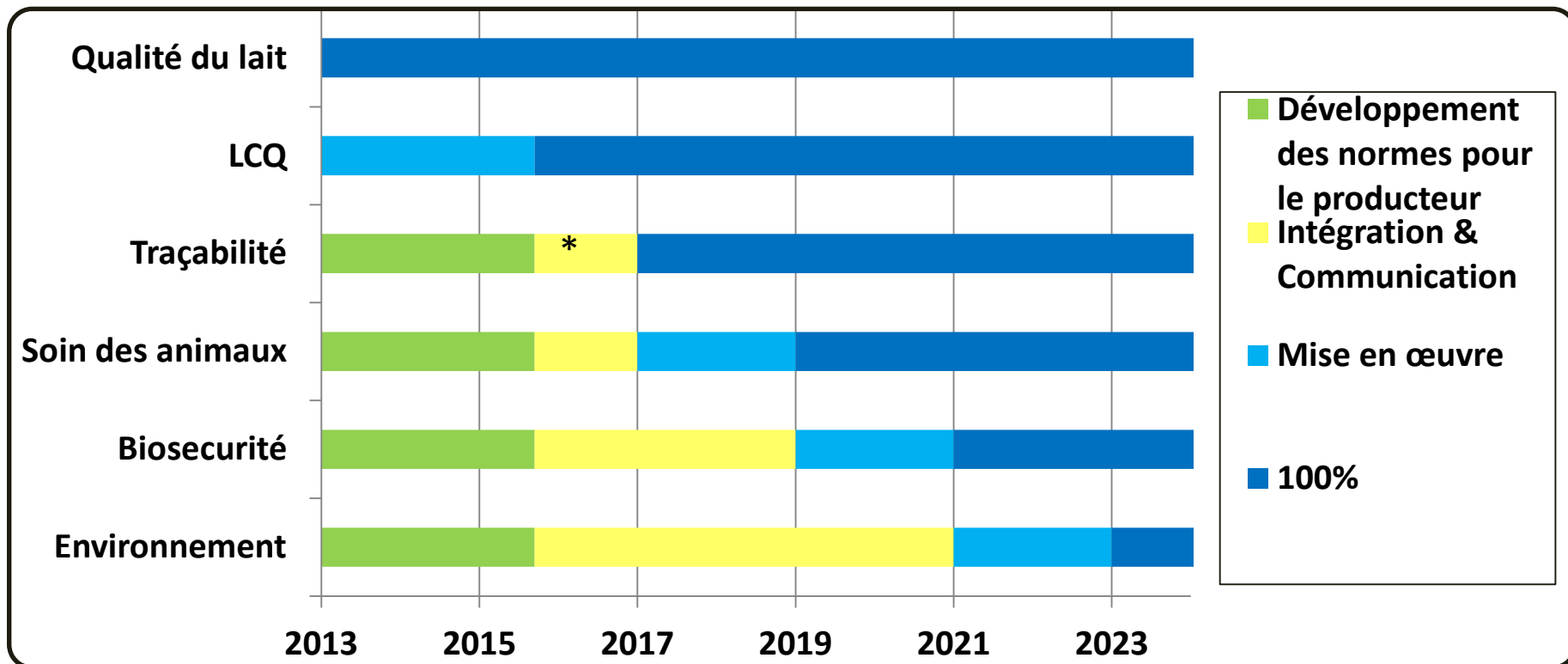
# ÉCHÉANCIER DE 10 ANS APPROUVÉ EN 2013



\* Le volet sur la traçabilité dépend de la réglementation fédérale.



# MODIFICATION PROPOSÉE EN 2014



\* Le volet sur la traçabilité dépend de la réglementation fédérale.



## PROPOSITION

Les délégués des PLC approuvent l'échéancier selon lequel les modules soins des animaux, biosécurité, traçabilité et environnement seront prêts en juillet 2015 pour approbation, ils seront alors tous prêts pour la prochaine étape: intégration et communication (formation)

# RAISONNEMENT DERRIÈRE PROPOSITION



- 4 volets pour approbation des délégués en juillet 2015
- Le plan de mise en oeuvre sur les fermes demeure le même
- On connaîtra ce que sont les volets plus tôt
- Les producteurs laitiers qui planifient investir et construire auront l'information
- Les provinces ont accès aux subventions CA2 maintenant pour aider à développer programmes et formation
- On pourra combiner les formations de divers volets dans les journées de formation des producteurs
- Facilite le développement du logiciel SENA
- Donne plus de temps pour peaufiner la mise en oeuvre sur fermes





# SOIN AUX ANIMAUX



*Nous prenons soin de nos animaux.  
Et prêts à le prouver. »*





*Nous voulons nous assurer d'être en mesure de faire face à un problème rapidement. »*



**MERCI**

**Questions?**